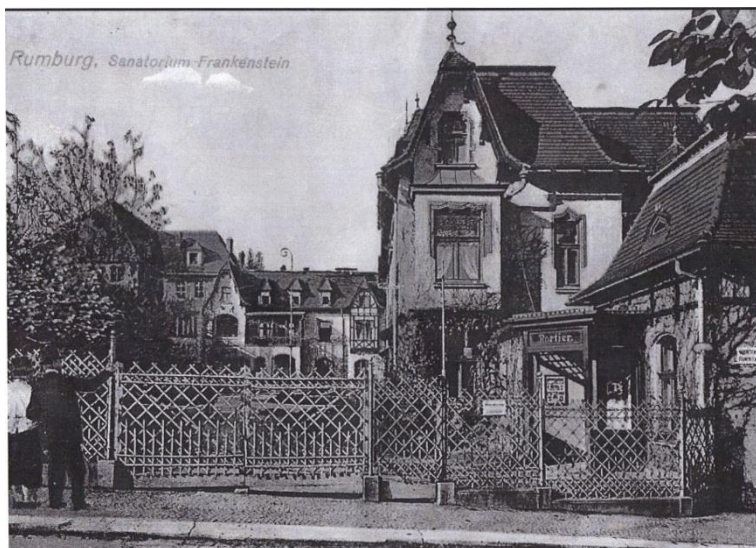


## Projektové dny 2012/2013

Projektové dny pod vedením pana učitele Zelinky byly celkem tři a z toho se dva odehrávali ve škole, kde jsme si pouštěli prezentace na téma „Historie měst na Šluknovsku“. Poslední projektový den jsme vyrazili do terénu na obhlídnutí města Krásná Lípa a města Rumburk kam jsme se dostali cestou přes Skřivánčí pole. Prohlídli jsme si několik budov a srovnávali jsme je se starými fotkami města:

### Sanatorium Frankenstein

Sanatorium v Pohájí bylo postaveno v roce 1901. O výstavbu se zasloužil Dr. Georg Gletter, který uzavřel s Rumburkem smlouvu, podle níž měl převzít řízení lázeňského ústavu. V sanatoriu trávil také několik týdnů léta roku 1915 Franz Kafka. Nyní jsou zde umístěna interní a ošetrovatelská lůžka Lužické nemocnice.



### Dům na Lužickém náměstí

Je to měšťanský dům na severu náměstí dům s podloubím. Jeho současná podoba s bohatou štukovou výzdobou fasád pochází z 19. a 20. století. Dům je ale staršího data. Přízemní prostory sloužily k provozování obchodu a služeb. Vyšší patra byla využívána k bydlení. Tento a vedlejší domy byly po roce 1989 postupně rekonstruovány.





### **Budova Obecné a měšťanské chlapecké školy**

Původní budova chlapecké školy byla dostavěna v roce 1901 v historizujícím novorenesančním slohu. Klasicistní fasádu zdobí dvě plastiky Alegorií vzdělanosti. Během 1. světové války sloužila jako ubikace pro vojáky 7. střeleckého pluku. V roce 1919 zde začala fungovat první Česká menšinová škola na území okresu Rumburk. V objektu sídlí základní škola.



### **Kavárna Café Henke**

Dům je písemně doložen v roce 1790. Ve své historii se dočkal řady úprav. Svou nynější výjimečnou podobu získal podle projektu stavitele Emila Röslera v letech 1925-1926. Jedinečná budova kavárny s převýšeným nárožím postavená ve stylu art déco upoutává množstvím dekorativních prvků s odkazy na kavárenský provoz a s motivy ovlivněnými uměním starověkého Egypta. Současný majitel začal roku 2010 s rekonstrukcí památkově chráněného objektu podle dochovaných dobových materiálů.

